



# 音楽テンポと呼吸の関係

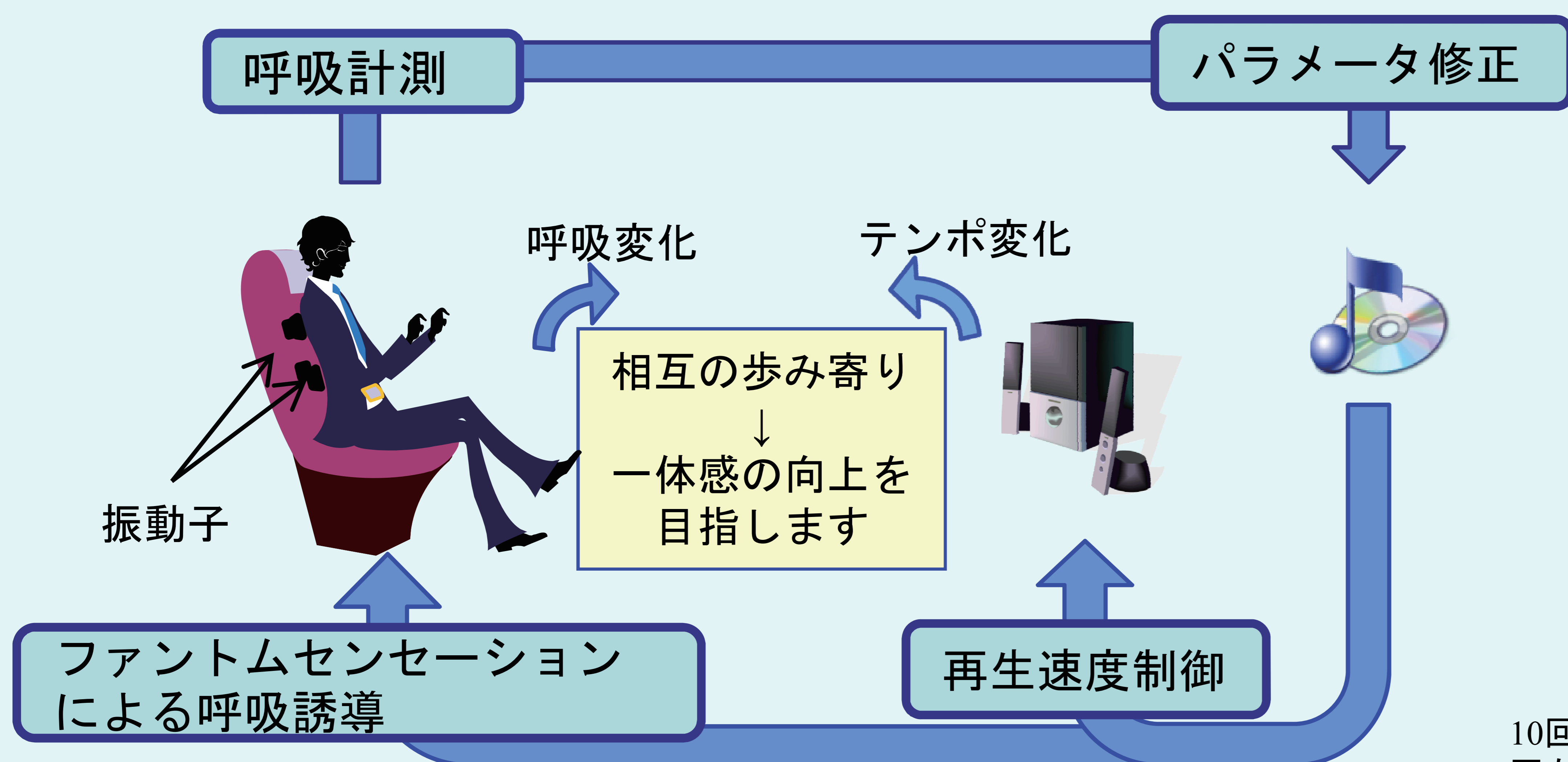
～呼吸周期に合わせた音楽呈示の可能性について～

Relationship between Respiration and Music

- Possibility of Music Presentation that Corresponds to Respiration Frequency -

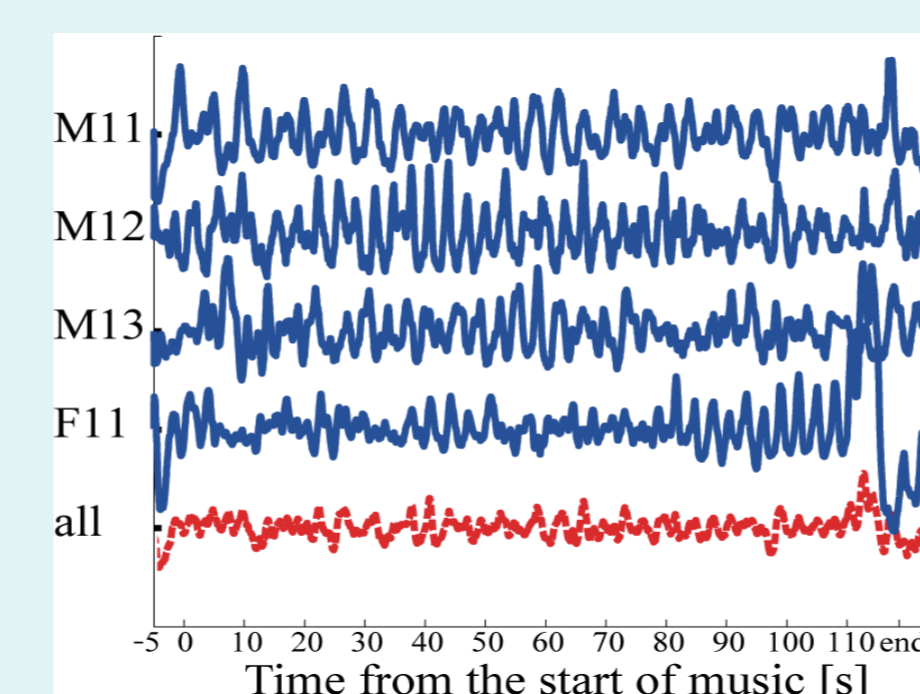
**概要：** 音楽を聴いているときに呼吸タイミングを無意識に合わせようとしている可能性が高いことが示されました。これらの知見に基づき、呼吸誘導によって呼吸を音楽に、音楽の再生速度を変えることで、音楽を呼吸に近づけることにより没入感のある音楽呈示を目指しています。

音楽テンポと呼吸周期，相互の歩み寄りを促す構成

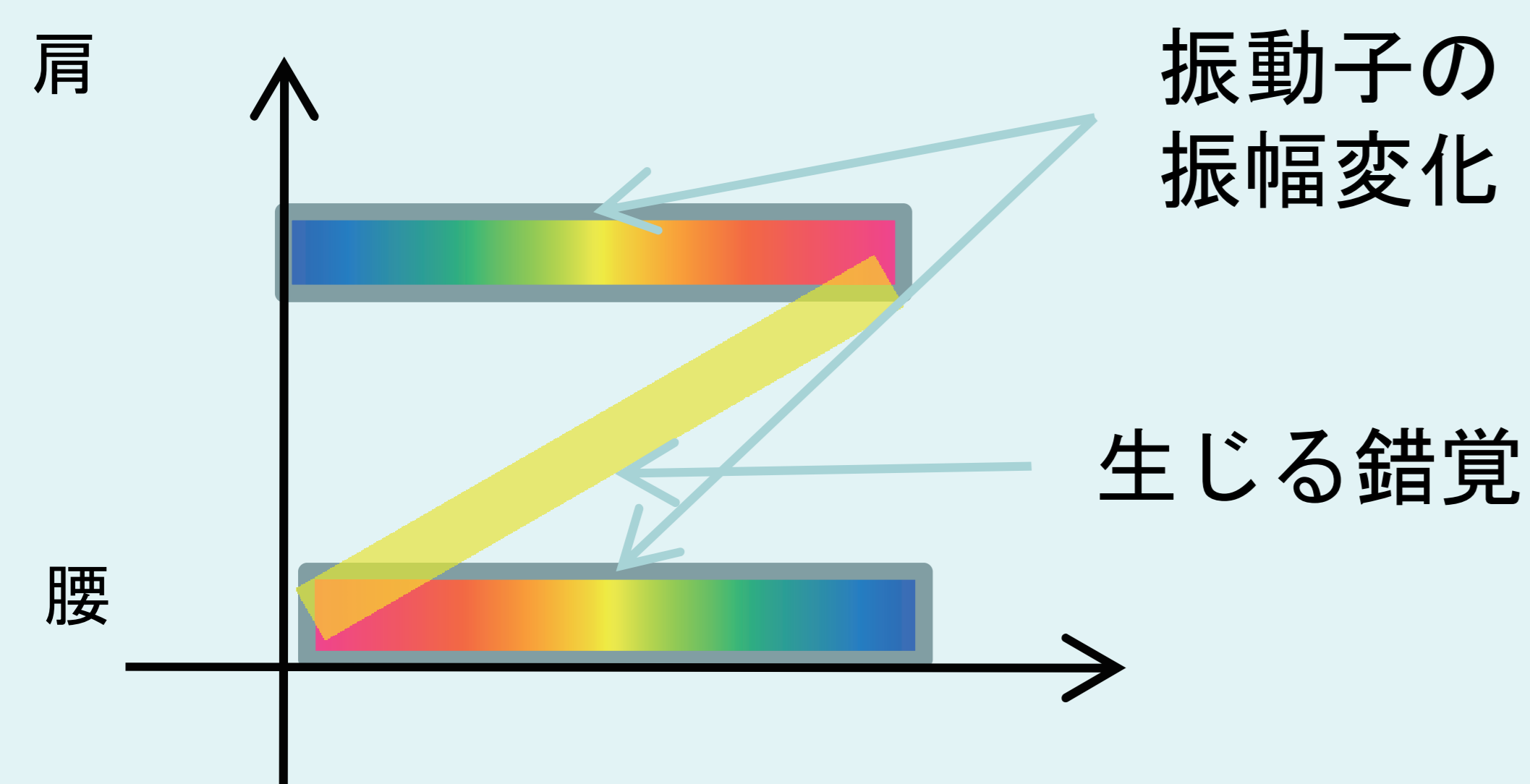


呼吸周期の推定  
音楽テンポとの比較  
両者が一致するように  
修正を試みます。

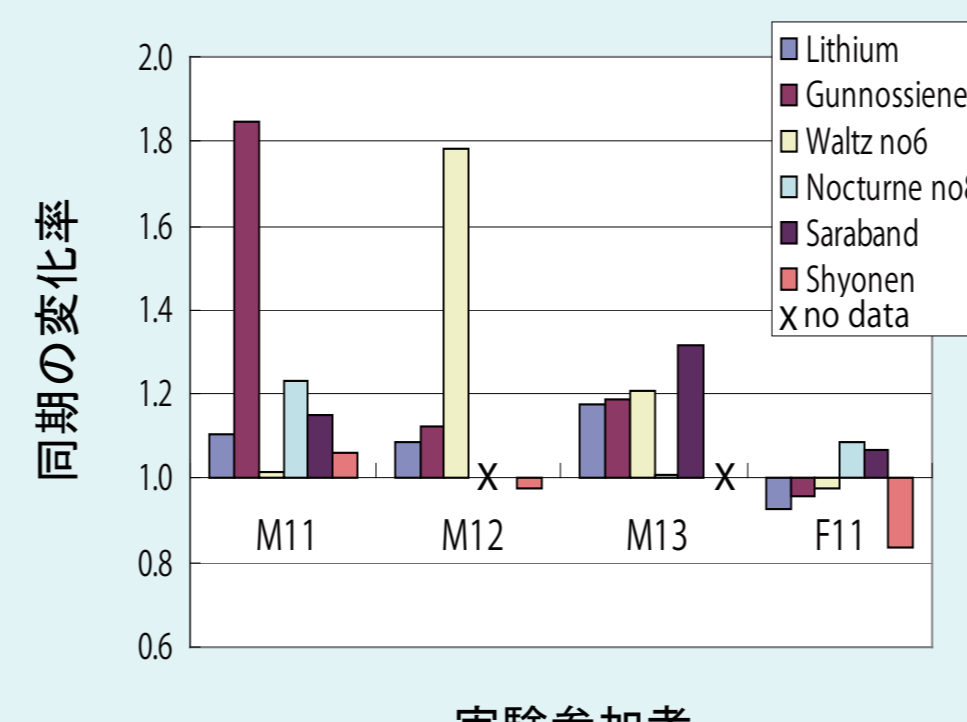
今までに  
得られた知見



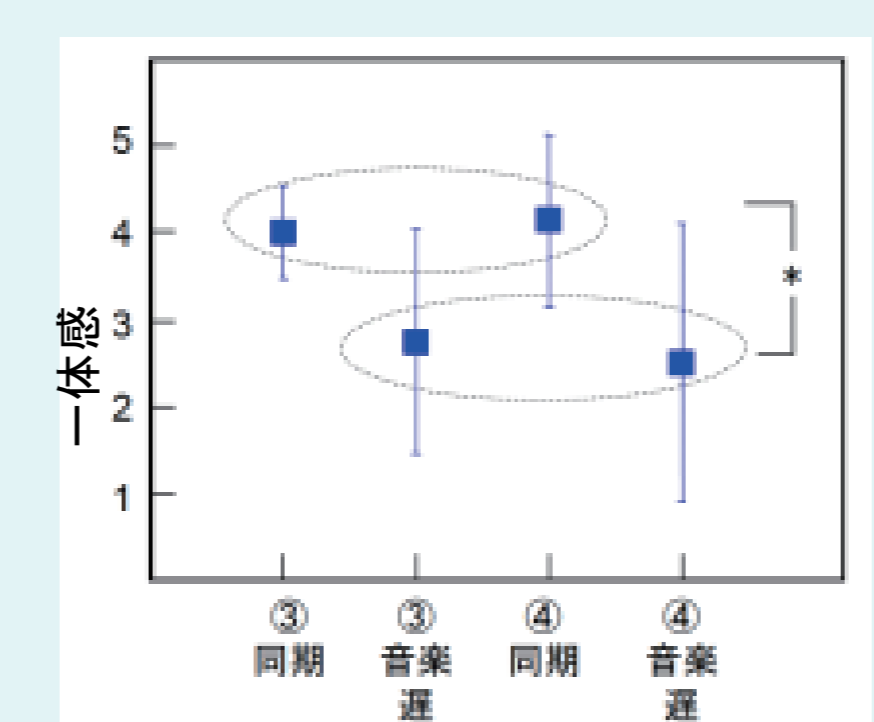
10回平均すると  
固有の呼吸パターンが見えてきます。



Midiを用いた  
再生速度制御



繰り返し経験で  
呼吸タイミングが  
揃う可能性があります。



音楽と呼吸の同期で  
満足感が高くなります。



佐藤 尚



白木 善史

連絡先 (Contact information)

佐藤 尚 (Takashi G SATO)

白木 善史 (Yoshifumi SHIRAKI)

守谷特別研究室  
(Moriya Research Laboratory)